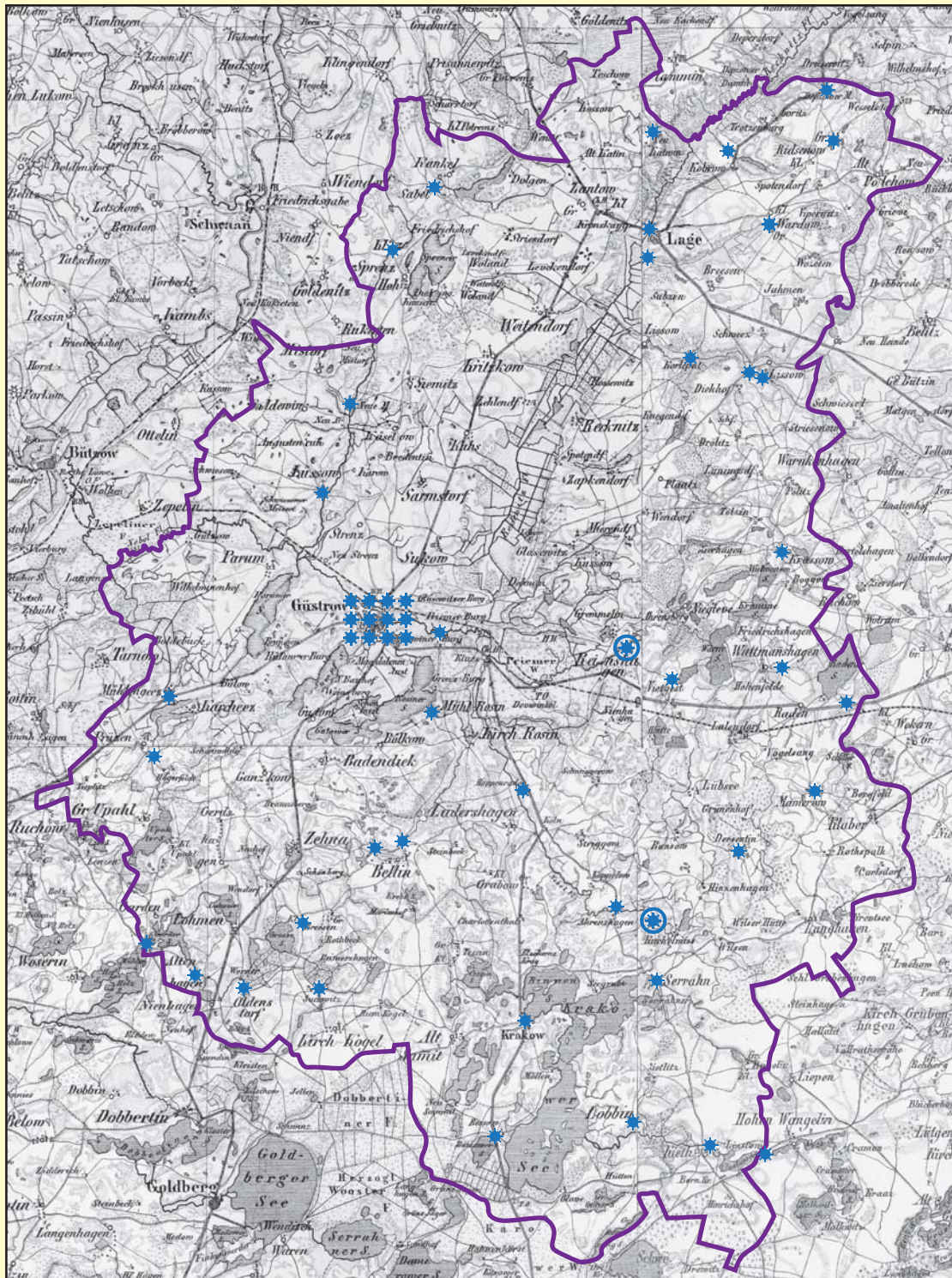




# Altkreis Güstrow Historische Mühlenstandorte Mitte des 19. Jahrhunderts



Noch im 19. Jahrhundert waren im mecklenburgischen Kreis Güstrow 62 Wassermühlen in Betrieb. Heute existieren lediglich noch zwei, und zwar in Kuchelmiß und in Reinshagen.



Die Wassermühle mit Wohnhaus in Kuchelmiß an der Nebel wurde 1751 errichtet und 1980 zum technischen Denkmal erklärt. Sie beherbergt heute ein Museum.

-  Wassermühle, historischer Standort
-  Wassermühle, existierender Standort

Die Mühlen der Stadt Güstrow sind nicht topografisch lokalisiert, sondern statistisch auf die Stadtfläche bezogen.

 Grenze des Kreises Güstrow bis 1990

Quelle: MASTALER 1990

Kartengrundlage: G.D. Reymann's topographische Spezialkarte von Mittel-Europa 1875, Blätter 25, 26, 41, 42

0 5 10 km



Autor: Atlasredaktion  
Kartografie: K. Großer, P. Mund  
© Leibniz-Institut für Länderkunde 2010